


Муниципальное автономное дошкольное образовательное учреждение Белоярского района
«Детский сад «Звездочка» г. Белоярский»

СОГЛАСОВАНО:
Представитель родительской общественности
(с подтвержденной группой инвалидности)


Хрипунова М.Т.
«18» августа 2021г.

УТВЕРЖДАЮ:
Заведующий
МАДОУ «Детский сад
«Звездочка» г. Белоярский»


М.А. Кузнецова

«08» 08 2021г.

**ПАСПОРТ ДОСТУПНОСТИ
ОБЪЕКТА СОЦИАЛЬНОЙ ИНФРАСТРУКТУРЫ (ОСИ) № 1**

**МУНИЦИПАЛЬНОГО АВТОНОМНОГО
ДОШКОЛЬНОГО ОБРАЗОВАТЕЛЬНОГО
УЧРЕЖДЕНИЯ БЕЛОЯРСКОГО РАЙОНА
«ДЕТСКИЙ САД «ЗВЁЗДОЧКА» Г. БЕЛОЯРСКИЙ»
(МАДОУ «Детский сад «Звездочка» г. Белоярский»)**

г. Белоярский, 2021г.

1. Общие сведения об объекте.

- 1.1. Наименование (вид) объекта: здание Муниципального автономного дошкольного образовательного учреждения Белоярского района «Детский сад «Звездочка» г. Белоярский».
- 1.2. Адрес объекта: 628162 Тюменская область, Ханты-Мансийский Автономный округ-Югра, г. Белоярский, 3 А микрорайон д. 4.
- 1.3. Сведения о размещении:
 - отдельно стоящее здание, этажность – 2 этажа; площадь здания – 3259,6 кв.м;
 - наличие прилегающего земельного участка; площадь участка – 1,4 га
- 1.4. Год постройки здания – 2021г.
- 1.5. Дата предстоящих плановых ремонтных работ: текущий ремонт – ежегодно.

Сведения об организации, расположенной на объекте.

- 1.6. Название организации (учреждения), (полное юридическое наименование – согласно Уставу, краткое наименование) - Муниципальное автономное дошкольное образовательное учреждение Белоярского района «Детский сад «Звездочка» г. Белоярский».
- 1.7. Юридический адрес организации (учреждения): 628162 Тюменская область, Ханты-Мансийский Автономный округ-Югра, г. Белоярский, 3 А микрорайон д. 4.
- 1.8. Основание для пользования объектом – выписка из Единого государственного реестра недвижимости об основных характеристиках и зарегистрированных правах на объект недвижимости, номер государственной регистрации 86:06:0020101:3114-86/043/2021-2, дата 07.05.2021, вид права оперативное управление.
- 1.9. Форма собственности: муниципальная.
- 1.10. Территориальная принадлежность: Ханты-Мансийский Автономный округ-Югра, г. Белоярский.
- 1.11. Вышестоящая организация: Комитет по образованию администрации Белоярского района.
- 1.12. Адрес вышестоящей организации: 628162, Тюменская область, Ханты-Мансийский автономный округ - Югра, город Белоярский, 3 микрорайон, дом 14 А.

2. Характеристика деятельности организации на объекте.

(по обслуживанию населения).

- 2.1. Сфера деятельности: образовательная деятельность.
- 2.2. Виды оказываемых услуг: дошкольное образование, дополнительное образование детей и взрослых.
- 2.3. Форма оказания услуг: на объекте.
- 2.4. Категории обслуживаемого населения по возрасту – дети от 2 месяцев до 7 лет.
- 2.5. Категории обслуживаемых инвалидов: детский сад не является специализированным учреждением для обучения и реабилитации детей с инвалидностью, в тоже время воспитанники (в случае обращения) с некоторыми нарушениями опорно-двигательного аппарата, с нарушениями зрения, с нарушениями слуха, с нарушениями умственного развития могут получать образовательные услуги.
- 2.6. Плановая мощность – 220 человек.
- 2.7. Участие в исполнении ИПР инвалида, ребенка-инвалида (да, нет) – нет.

3. Состояние доступности объекта.

- 3.1 Путь следования к объекту пассажирским транспортом:
 - подъезд с ул. Мира, со стороны объездной дороги и оз. Школьное;
- 3.2 Путь к объекту от ближайшей остановки пассажирского транспорта:
 - 3.2.1 расстояние до объекта от остановки транспорта: ближайшая остановка в районе расположения здания детского сада отсутствует;
 - 3.2.2 время движения (пешком): ___;
 - 3.2.3 наличие выделенного от проезжей части пешеходного пути : да (имеется);
 - 3.2.4 перекрестки: регулируемые;

3.2.5 информация на пути следования к объекту: нет;

3.2.6 перепады высоты на пути: 200 мм, не более; их обустройство для инвалидов на коляске: да (имеется).

3.3 Организация доступности объекта для инвалидов – форма обслуживания:*

№ п/п	Категория инвалидов (вид нарушения)	Вариант организации доступности объекта (формы обслуживания)*
1	Все категории инвалидов и МГН	
	в том числе инвалиды:	
2	передвигающиеся на креслах-колясках	ДУ
3	с нарушениями опорно-двигательного аппарата	ДУ
4	с нарушениями зрения	ДУ
5	с нарушениями слуха	ДУ
6	с нарушениями умственного развития	ДУ

* - указывается один из вариантов: «А», «Б», «ДУ», «ВНД»

3.4 Состояние доступности основных структурно-функциональных зон.

№ п /п	Основные структурно-функциональные зоны	Состояние доступности, в том числе для основных категорий инвалидов**
1	Территория, прилегающая к зданию (участок)	ДП-В
2	Вход (входы) в здание	ДП-В
3	Путь (пути) движения внутри здания (в т.ч. пути эвакуации)	ДП-В
4	Зона целевого назначения здания (целевого посещения объекта)	ДП-В
5	Санитарно-гигиенические помещения	ДП-В
6	Система информации и связи (на всех зонах)	ДП-В
7	Пути движения к объекту (от остановки транспорта)	ДП-В

** Указывается: ДП-В - доступно полностью всем; ДП-И (К, О, С, Г, У) – доступно полностью избирательно (указать категории инвалидов); ДЧ-В - доступно частично всем; ДЧ-И (К, О, С, Г, У) – доступно частично избирательно (указать категории инвалидов); ДУ - доступно условно, ВНД – временно недоступно

3.5. ИТОГОВОЕ ЗАКЛЮЧЕНИЕ о состоянии доступности ОСИ: доступно полностью избирательно (К,О,С,Г,У).

4. Управленческое решение.

4.1. Рекомендации по адаптации основных структурных элементов объекта.

№ п /п	Основные структурно-функциональные зоны объекта	Рекомендации по адаптации объекта (вид работы)*
1	Территория, прилегающая к зданию (участок)	Не нуждается
2	Вход (входы) в здание	Не нуждается
3	Путь (пути) движения внутри здания (в т.ч. пути эвакуации)	Не нуждается

4	Зона целевого назначения здания (целевого посещения объекта)	Не нуждается
5	Санитарно-гигиенические помещения	Не нуждается
6	Система информации на объекте (на всех зонах)	Не нуждается
7	Пути движения к объекту (от остановки транспорта)	Не нуждается
8	Все зоны и участки	Не нуждается

*- указывается один из вариантов (видов работ): не нуждается; ремонт (текущий, капитальный); индивидуальное решение с ТСР; технические решения невозможны – организация альтернативной формы обслуживания

Имеется заключение уполномоченной организации о состоянии доступности объекта (наименование документа и выдавшей его организации, дата), не требуется.

4.2. Информация размещена (обновлена) на Карте доступности субъекта РФ (наименование сайта, портала) http://pubweb.admhmao.ru/subjectmaps/MAP_SOCIAL_OBJ

5. Особые отметки.

Паспорт сформирован на основании:

1. Анкеты (информация об объекте) от «05» августа 2021 г.
2. Акт обследования объекта от «03» августа 2021 г.

Приложения:

- № 1 - Результаты обследования территории, прилегающей к зданию (участка).
- № 2 - Результаты обследования входа (входов) в здание.
- № 3 - Результаты обследования путей движения внутри здания (в т.ч. путей эвакуации).
- № 4 - Результаты обследования зоны целевого назначения здания- зона обучения инвалидов.
- № 5 - Результаты обследования санитарно-гигиенических помещений.
- № 6 - Результаты обследования системы информации.
- № 7 - План здания с указанием помещений.
- № 8 – Фото фиксация объекта.

4	Зона целевого назначения здания (целевого посещения объекта)	Не нуждается
5	Санитарно-гигиенические помещения	Не нуждается
6	Система информации на объекте (на всех зонах)	Не нуждается
7	Пути движения к объекту (от остановки транспорта)	Не нуждается
8	Все зоны и участки	Не нуждается

*- указывается один из вариантов (видов работ): не нуждается; ремонт (текущий, капитальный); индивидуальное решение с ТСР; технические решения невозможны – организация альтернативной формы обслуживания

Имеется заключение уполномоченной организации о состоянии доступности объекта (наименование документа и выдавшей его организации, дата), не требуется.

4.2. Информация размещена (обновлена) на Карте доступности субъекта РФ (наименование сайта, портала) http://pubweb.admhmao.ru/subjectmaps/MAP_SOCIAL_OBJ

5. Особые отметки.

Паспорт сформирован на основании:

1. Анкеты (информация об объекте) от «05» августа 2021 г.
2. Акт обследования объекта от «03» августа 2021 г.

Приложения:

- № 1 - Результаты обследования территории, прилегающей к зданию (участка).
- № 2 - Результаты обследования входа (входов) в здание.
- № 3 - Результаты обследования путей движения внутри здания (в т.ч. путей эвакуации).
- № 4 - Результаты обследования зоны целевого назначения здания- зона обучения инвалидов.
- № 5 - Результаты обследования санитарно-гигиенических помещений.
- № 6 - Результаты обследования системы информации.
- № 7 - План здания с указанием помещений.
- № 8 – Фото фиксация объекта.

УТВЕРЖДАЮ:



Заведующий

МАДОУ «Детский сад
«Звездочка» г. Белоярский»

М.А. Кузнецова

«05» августа 2021г.

**АНКЕТА
(информация об объекте социальной инфраструктуры)
К ПАСПОРТУ ДОСТУПНОСТИ ОСИ № 1**

1. Общие сведения об объекте

- 1.1. Наименование (вид) объекта: здание Муниципального автономного дошкольного образовательного учреждения Белоярского района «Детский сад «Звездочка» г. Белоярский».
- 1.2. Адрес объекта: 628162, Тюменская область, ХМАО-Югра, г. Белоярский, 3 А микрорайон, д.4.
- 1.3. Сведения о размещении объекта:
 - отдельно стоящее здание, 2 этажа, площадью 3259,6 кв.м;
 - наличие прилегающего земельного участка(да. нет): да, площадью 1,4 га.
- 1.4. Год постройки здания 2021г.
- 1.5. Дата предстоящих плановых ремонтных работ: текущий – ежегодно.
- 1.6. Название организации (учреждения), (полное юридическое наименование – согласно Уставу, краткое наименование): Муниципальное автономное дошкольное образовательное учреждение Белоярского района «Детский сад «Звездочка» г. Белоярский».
- 1.7. Юридический адрес организации (учреждения): 628162, Тюменская область, ХМАО-Югра, г. Белоярский, 3 А микрорайон, д. 4.
- 1.8. Основание для пользования объектом – выписка из Единого государственного реестра недвижимости об основных характеристиках и зарегистрированных правах на объект недвижимости, номер государственной регистрации 86:06:0020101:3114-86/043/2021-2, дата 07.05.2021, вид права оперативное управление.
- 1.9. Форма собственности: Муниципальная.
- 1.10. Территориальная принадлежность: Ханты-Мансийский Автономный округ-Югра, г. Белоярский.
- 1.11. Вышестоящая организация: Комитет по образованию администрации Белоярского района.
- 1.12. Адрес вышестоящей организации: 628162, Тюменская область, Ханты-Мансийский автономный округ - Югра, город Белоярский, 3 микрорайон, дом 14 А.

2. Характеристика деятельности организации на объекте.

- 2.1 Сфера деятельности: образовательная деятельность.
- 2.2. Виды оказываемых услуг: дошкольное образование, дополнительное образование детей и взрослых.
- 2.3. Форма оказания услуг: на объекте.
- 2.4. Категории обслуживаемого населения по возрасту – дети от 2 месяцев до 7 лет.
- 2.5. Категории обслуживаемых инвалидов: детский сад не является специализированным учреждением для обучения и реабилитации детей с инвалидностью, в тоже время воспитанники (в случае обращения) с некоторыми нарушениями опорно-двигательного аппарата, с нарушениями зрения, с нарушениями слуха, с нарушениями умственного развития могут получать образовательные услуги.
- 2.6. Плановая мощность – 220 человек.
- 2.7. Участие в исполнении ИПР инвалида, ребенка-инвалида (да, нет) – нет.

3. Состояние доступности объекта для инвалидов и других маломобильных групп населения (МГН).

3.1 Путь следования к объекту пассажирским транспортом:

- подъезд с ул. Мира, со стороны объездной дороги и оз. Школьное.
наличие адаптированного пассажирского транспорта к объекту - нет.

3.2 Путь к объекту от ближайшей остановки пассажирского транспорта:

3.2.1 расстояние до объекта от остановки транспорта: ближайшая остановка отсутствует;

3.2.2 время движения (пешком): ___-___;

3.2.3 наличие выделенного от проезжей части пешеходного пути : да (имеется);

3.2.4 перекрестки: регулируемые;

3.2.5 информация на пути следования к объекту: нет;

3.2.6 перепады высоты на пути: 200 мм, не более; их обустройство для инвалидов на коляске: да (имеется).

3.3 Вариант организации доступности ОСИ (формы обслуживания)* с учетом СП 35-101-2001

№ п/п	Категория инвалидов (вид нарушения)	Вариант организации доступности объекта
1.	Все категории инвалидов и МГН	
	в том числе инвалиды:	
2	передвигающиеся на креслах-колясках	ДУ
3	с нарушениями опорно-двигательного аппарата	ДУ
4	с нарушениями зрения	ДУ
5	с нарушениями слуха	ДУ
6	с нарушениями умственного развития	ДУ

* - указывается один из вариантов: «А», «Б», «ДУ», «ВНД»

3.4 Состояние доступности основных структурно-функциональных зон.

№ п/п	Основные структурно-функциональные зоны	Состояние доступности, в том числе для основных категорий инвалидов**
1	Территория, прилегающая к зданию (участок)	ДП-В
2	Вход (входы) в здание	ДП-В
3	Путь (пути) движения внутри здания (в т.ч. пути эвакуации)	ДП-В
4	Зона целевого назначения здания (целевого посещения объекта)	ДП-В
5	Санитарно-гигиенические помещения	ДП-В
6	Система информации и связи (на всех зонах)	ДП-В
7	Пути движения к объекту (от остановки транспорта)	ДП-В

** Указывается: ДП-В - доступно полностью всем; ДП-И (К, О, С, Г, У) – доступно полностью избирательно (указать категории инвалидов); ДЧ-В - доступно частично всем; ДЧ-И (К, О, С, Г, У) – доступно частично избирательно (указать категории инвалидов); ДУ - доступно условно, ВНД – временно недоступно

3.5. ИТОГОВОЕ ЗАКЛЮЧЕНИЕ о состоянии доступности ОСИ: доступно полностью всем категориям инвалидов.

4. Управленческое решение

(предложения по адаптации основных структурных элементов объекта)

№ п/п	Основные структурно-функциональные зоны объекта	Рекомендации по адаптации объекта (вид работы)*
1	Территория, прилегающая к зданию (участок)	Не нуждается
2	Вход (входы) в здание	Не нуждается
3	Путь (пути) движения внутри здания (в т.ч. пути эвакуации)	Не нуждается
4	Зона целевого назначения (целевого посещения объекта)	Не нуждается
5	Санитарно-гигиенические помещения	Не нуждается
6	Система информации на объекте (на всех зонах)	Не нуждается
7	Пути движения к объекту (от остановки транспорта)	Не нуждается
8.	Все зоны и участки	Не нуждается

* - указывается один из вариантов (видов работ): не нуждается; ремонт (текущий, капитальный); индивидуальное решение с ТСР; технические решения невозможны – организация альтернативной формы обслуживания

Размещение информации на Карте доступности субъекта РФ согласовано _____

Кузнецова Марина Альбертовна, заведующий, телефон 8(34670) 5-15-30

(подпись, Ф.И.О., должность; координаты для связи уполномоченного представителя объекта)

УТВЕРЖДАЮ:

Заведующий

МАДОУ «Детский сад

«Звездочка» г. Белоярский»

М.А. Кузнецова

«03» августа 2021г.



АКТ

обследования объекта социальной инфраструктуры (К ПАСПОРТУ ДОСТУПНОСТИ ОСИ № 1)

1. Общие сведения об объекте

- 1.1. Наименование (вид) объекта: здание Муниципального автономного дошкольного образовательного учреждения Белоярского района «Детский сад «Звездочка» г. Белоярский».
- 1.2. Адрес объекта: 628162, Тюменская область, ХМАО-Югра, г. Белоярский, 3 А микрорайон, д.4.
- 1.3. Сведения о размещении объекта:
 - отдельно стоящее здание, 2 этажа, площадью 3259,6 кв.м;
 - наличие прилегающего земельного участка(да. нет): да, площадью 1,4 га.
- 1.4. Год постройки здания 2021г.
- 1.5. Дата предстоящих плановых ремонтных работ: текущий – ежегодно.
- 1.6. Название организации (учреждения), (полное юридическое наименование – согласно Уставу, краткое наименование): Муниципальное автономное дошкольное образовательное учреждение Белоярского района «Детский сад «Звездочка» г. Белоярский».
- 1.7. Юридический адрес организации (учреждения): 628162, Тюменская область, ХМАО-Югра, г. Белоярский, 3 А микрорайон, д. 4.

2. Состояние доступности объекта

- 2.1. Путь к объекту от ближайшей остановки пассажирского транспорта:
 - 2.1.1. расстояние до объекта от остановки общественного транспорта – остановка общественного транспорта в районе расположения объект отсутствует.
Подъезд к объекту осуществляется на личном транспорте со стороны ул. Мира и объездной дороги (оз. Школьное). Регулируемые перекрестки имеют звуковой сигнал и световую индикацию.
 - 2.1.2. Информация на пути следования к объекту: отсутствует.
- 2.2 Категории инвалидов, для которых созданы условия

№ п/п	Категория инвалидов (вид нарушения)	Вариант организации доступности объекта (формы обслуживания)*
1	передвигающиеся на креслах-колясках (К)	+
2	с нарушениями опорно-двигательного аппарата (О)	+
3	с нарушениями зрения (С)	+
4	с нарушениями слуха (Г)	+
5	с нарушениями умственного развития (У)	+

* категории инвалидов (К – инвалиды, передвигающиеся на креслах-колясках; О - инвалиды с нарушениями опорно-двигательного аппарата; С - инвалиды с нарушениями зрения; Г – инвалиды с нарушениями слуха; У - инвалиды с нарушениями умственного развития)

** выбор отмечается любым значком: «+», «V»

2.3. Состояние доступности основных структурно-функциональных зон

№ п/п	Основные структурно-функциональные зоны	Уровень готовности***
1	Территория, прилегающая к зданию (участок)	ДП-В
2	Вход (входы) в здание	ДП-В
3	Путь (пути) движения внутри здания (в т.ч. пути эвакуации)	ДП-В
4	Санитарно-гигиенические помещения	ДП-В
5	Система информации и связи (бегущая строка, звукоусиливающая аппаратура и др.)	ДП-В
6	Материально-техническое обеспечение (наличие условий):	
6.1	В столовых	-
6.2	В актовом зале	ДП-В
6.3	В спортивных залах	ДП-В
6.4	В мастерских	-
7	Организация психолого-педагогического сопровождения:	
7.1	В образовательной организации	ДП-В
7.2	В Центрах психолого-педагогической реабилитации и коррекции	-
7.3	Сетевое взаимодействие	ДП-В
8	Обеспечение специализированным оборудованием (для категорий инвалидов в соответствии с п. 2.2) ****	
8.1	В полной мере	+
8.2	Частично	
8.3	отсутствует	
9	Кадровое обеспечение	
9.1	Логопеды	+
9.2	Дефектологи	
9.3	Психологи	+
9.4	Педагоги, прошедшие обучение по инклюзивному образованию	+

*** Указывается: ДП-В - доступно полностью всем; ДП-И (К, О, С, Г, У) – доступно полностью избирательно (указать категории инвалидов); ДЧ-В - доступно частично всем; ДЧ-И (К, О, С, Г, У) – доступно частично избирательно (указать категории инвалидов); ДУ - доступно условно, ВНД - недоступно

**** выбор отмечается любым значком: «+», «-»

3. Рекомендации

- Своевременная очистка прилегающей территории от снега для устранения значительных перепадов по высоте.
- Своевременная регулировка доводчиков дверей.

4. Управленческое решение

4.1 Рекомендации по адаптации основных структурных элементов объекта

№ п/п	Основные структурно-функциональные зоны объекта	Рекомендации по адаптации объекта (вид работы)*

1	Территория, прилегающая к зданию (участок)	Не нуждается
2	Вход (входы) в здание	Не нуждается
3	Путь (пути) движения внутри здания (в т.ч. пути эвакуации)	Не нуждается
4	Зона целевого назначения (целевого посещения объекта)	Не нуждается
5	Санитарно-гигиенические помещения	Не нуждается
6	Система информации на объекте (на всех зонах)	Не нуждается
7	Пути движения к объекту (от остановки транспорта)	Не нуждается
8.	Все зоны и участки	Не нуждается

*- указывается один из вариантов (видов работ): не нуждается; ремонт (текущий, капитальный); индивидуальное решение с ТСР; технические решения невозможны – организация альтернативной формы обслуживания

Размещение информации на Карте доступности субъекта РФ согласовано
Кузнецова Марина Альбертовна, заведующий, телефон 8(34670) 5-15-30

(подпись, Ф.И.О., должность; координаты для связи уполномоченного представителя объекта)

5. Итоговое заключение

Объект социальной инфраструктуры: - соответствует/ не соответствует
(нужное подчеркнуть)

требованиям, предъявляемым СП 35-101-2001. «Свод правил по проектированию и строительству. Проектирование зданий и сооружений с учетом доступности для маломобильных групп населения. Общие положения».

6. Рабочая группа

Руководитель рабочей группы: Кузнецова М.А. Кузнецова

Члены рабочей группы: Потапенкова О.А. Потапенкова
Фокина С.С. Фокина
Цуканова А.В. Цуканова
Акимов Э.Н. Акимов

I Результаты обследования:

1. Территории, прилегающей к зданию (участка)

здание Муниципального автономного дошкольного образовательного учреждения Белоярского района «Детский сад «Звездочка» г. Белоярский», 628162, Тюменская область, ХМАО-Югра, г. Белоярский, 3 А микрорайон, д.4
 Наименование объекта, адрес

№ п/п	Наименование функционально-планировочного элемента	Наличие элемента			Выявленные нарушения и замечания		Работы по адаптации объектов	
		есть/нет	№ на плане	№ фото	Содержание	Значимо для инвалида (категория)	Содержание	Виды работ
1.1	вход (входы) на территорию	есть	-	6	нарушений и замечаний нет	ДП-В	не нуждается	-
1.2	путь (пути) движения на территории	есть	-	10, 12, 4,5, 7,8	нарушений и замечаний нет	ДП-В	не нуждается	-
1.3	лестница (наружная, эвакуационная со 2-го этажа)	есть	-	11	нарушений и замечаний нет	ДП-В	не нуждается	-
1.4	пандус (наружный)	нет	-	-	нарушений и замечаний нет	ДП-В	не нуждается	-
1.5	автостоянка и парковка	есть	-	9	нарушений и замечаний нет	ДП-В	не нуждается	-
	ОБЩИЕ требования к зоне				нарушений и замечаний нет	ДП-В	не нуждается	-

II Заключение по зоне:

Наименование структурно-функциональной зоны	Состояние доступности* (к пункту 3.4 Акта обследования ОСИ)	Приложение		Рекомендации по адаптации (вид работы)** к пункту 4.1 Акта обследования ОСИ
		№ на плане	№ фото	
территория, прилегающая к зданию	ДП-В	-	6,10,12,4,5,7,8,11,9	нарушений и замечаний нет

* указывается: **ДП-В** - доступно полностью всем; **ДП-И** (К, О, С, Г, У) – доступно полностью избирательно (указать категории инвалидов); **ДЧ-В** - доступно частично всем; **ДЧ-И** (К, О, С, Г, У) – доступно частично избирательно (указать категории инвалидов); **ДУ** - доступно условно, **ВНД** - недоступно

**указывается один из вариантов: не нуждается; ремонт (текущий, капитальный); индивидуальное решение с ТСР; технические решения невозможны – организация альтернативной формы обслуживания

Комментарий к заключению: территория, прилегающая к зданию детского сада, доступна полностью всем категориям инвалидов.

I Результаты обследования:

2. Входа (входов) в здание

здание Муниципального автономного дошкольного образовательного учреждения Белоярского района «Детский сад «Звездочка» г. Белоярский», 628162, Тюменская область, ХМАО-Югра, г.

Белоярский, 3 А микрорайон, д.4

Наименование объекта, адрес

№ п/п	Наименование функционально-планировочного элемента	Наличие элемента			Выявленные нарушения и замечания		Работы по адаптации объектов	
		есть/нет	№ на плане	№ фото	Содержание	Значимо для инвалида (категория)	содержание	Виды работ
2.1	лестница (наружная)	есть	-	2	нарушений, замечаний нет	ДП-В	не нуждается	-
2.2	входная площадка (перед дверью)	есть	-	16	нарушений, замечаний нет	ДП-В	не нуждается	-
2.3	дверь (входная)	есть	-	2,1 3,1 4	нарушений, замечаний нет	ДП-В	не нуждается	-
2.4	тамбур	есть	-	15	нарушений, замечаний нет	ДП-В	не нуждается	-
	ОБЩИЕ требования к зоне				нарушений, замечаний нет	ДП-В	не нуждается	-

II Заключение по зоне:

Наименование структурно-функциональной зоны	Состояние доступности* (к пункту 3.4 Акта обследования ОСИ)	Приложение		Рекомендации по адаптации (вид работы)** к пункту 4.1 Акта обследования ОСИ
		№ на плане	№ фото	
вход в здание	ДП-В	-	2,16 ,2,13,14,15	не нуждается

* указывается: **ДП-В** - доступно полностью всем; **ДП-И** (К, О, С, Г, У) – доступно полностью избирательно (указать категории инвалидов); **ДЧ-В** - доступно частично всем; **ДЧ-И** (К, О, С, Г, У) – доступно частично избирательно (указать категории инвалидов); **ДУ** - доступно условно, **ВНД** - недоступно

**указывается один из вариантов: не нуждается; ремонт (текущий, капитальный); индивидуальное решение с ТСР; технические решения невозможны – организация альтернативной формы обслуживания

Комментарий к заключению: вход в здание доступен полностью всем категориям инвалидов.

I Результаты обследования:

3. Пути (путей) движения внутри здания (в т.ч. путей эвакуации)

здание Муниципального автономного дошкольного образовательного учреждения Белоярского района «Детский сад «Звездочка» г. Белоярский», 628162, Тюменская область, ХМАО-Югра, г. Белоярский, 3 А микрорайон, д.4
 Наименование объекта, адрес

№ п/п	Наименование функционально-планировочного элемента	Наличие элемента			Выявленные нарушения и замечания		Работы по адаптации объектов	
		есть/нет	№ на плане	№ фото	Содержание	Значимо для инвалида (категория)	Содержание	Виды работ
3.1	коридор (вестибюль, зона ожидания)	есть	79	17, 18, 20, 33	нарушений и замечаний нет	ДП-В	не нуждается	
3.2	лестница (внутри здания)	есть	-	19	нарушений и замечаний нет	ДП-В	не нуждается	
3.3	пандус (внутри здания)	нет	-	-				
3.4	лифт (для технических нужд)	есть	30	21, 22	нарушений и замечаний нет	ДП-В	не нуждается	
3.5	дверь	есть	-	23	нарушений и замечаний нет	ДП-В	не нуждается	
3.6	пути эвакуации (в т.ч. зоны безопасности)	есть	48, 29, 24, 16, 7,4	27, 23	нарушений и замечаний нет	ДП-В	не нуждается	
	ОБЩИЕ требования к зоне					ДП-В		

II Заключение по зоне:

Наименование структурно-функциональной зоны	Состояние доступности* (к пункту 3.4 Акта обследования ОСИ)	Приложение		Рекомендации по адаптации (вид работы)** к пункту 4.1 Акта обследования ОСИ
		№ на плане	№ фото	
Пути движения внутри здания (в т.ч. пути эвакуации)	ДП-В	79,30,48,29,24,16,7,4	17,18,20,33,21-23,27	Не нуждается

* указывается: ДП-В - доступно полностью всем; ДП-И (К, О, С, Г, У) – доступно полностью избирательно (указать категории инвалидов); ДЧ-В - доступно частично всем; ДЧ-И (К, О, С, Г, У) – доступно частично избирательно (указать категории инвалидов); ДУ - доступно условно, ВНД - недоступно

**указывается один из вариантов: не нуждается; ремонт (текущий, капитальный); индивидуальное решение с ТСР; технические решения невозможны – организация альтернативной формы обслуживания

Комментарий к заключению: пути движения внутри здания (в том числе пути эвакуации) доступны полностью всем категориям инвалидов.

I Результаты обследования:

4. Зоны целевого назначения здания (целевого посещения объекта)

здание Муниципального автономного дошкольного образовательного учреждения Белоярского района «Детский сад «Звездочка» г. Белоярский», 628162, Тюменская область, ХМАО-Югра, г. Белоярский, 3 А микрорайон, д.4
 Наименование объекта, адрес

№ п/п	Наименование функционально-планировочного элемента	Наличие элемента			Выявленные нарушения и замечания		Работы по адаптации объектов	
		есть/нет	№ на плане	№ фото	Содержание	Значимо для инвалида (категория)	Содержание	Виды работ
4.1	Кабинетная форма обслуживания	есть	65, 63, 62, 61	25, 28, 29, 31	Нарушений и замечаний нет	ДП-В	не нуждается	
4.2	Форма обслуживания с перемещением по маршруту	есть	-	30	Нарушений и замечаний нет	ДП-В	не нуждается	
	ОБЩИЕ требования к зоне				Нарушений и замечаний нет	ДП-В	не нуждается	

II Заключение по зоне:

Наименование структурно-функциональной зоны	Состояние доступности* (к пункту 3.4 Акта обследования ОСИ)	Приложение		Рекомендации по адаптации (вид работы)** к пункту 4.1 Акта обследования ОСИ
		№ на плане	№ фото	
Зона целевого назначения здания (1 этаж)	ДП-В	65,63,62,61	25,28,29,31,30	не нуждается

* указывается: ДП-В - доступно полностью всем; ДП-И (К, О, С, Г, У) – доступно полностью избирательно (указать категории инвалидов); ДЧ-В - доступно частично всем; ДЧ-И (К, О, С, Г, У) – доступно частично избирательно (указать категории инвалидов); ДУ - доступно условно, ВНД - недоступно

**указывается один из вариантов: не нуждается; ремонт (текущий, капитальный); индивидуальное решение с ТСР; технические решения невозможны – организация альтернативной формы обслуживания

Комментарий к заключению: зона целевого назначения здания (зона обучения инвалидов, кабинеты АУП, холл) доступно полностью всем категориям инвалидов.

**I Результаты обследования:
 5. Санитарно-гигиенических помещений**

здание Муниципального автономного дошкольного образовательного учреждения Белоярского района «Детский сад «Звездочка» г. Белоярский», 628162, Тюменская область, ХМАО-Югра, г. Белоярский, 3 А микрорайон, д.4
 Наименование объекта, адрес

№ п/п	Наименование функционально-планировочного элемента	Наличие элемента			Выявленные нарушения и замечания		Работы по адаптации объектов	
		есть/нет	№ на плане	№ фото	Содержание	Значимо для инвалида (категория)	Содержание	Виды работ
5.1	Туалетная комната	есть	74	34, 35	Нарушений и замечаний нет	ДП-В	не нуждается	
5.2	Душевая/ванная комната	есть	77	-	Нарушений и замечаний нет	ДП-В	не нуждается	
5.3	Бытовая комната (гардеробная)	есть	70	32	Нарушений и замечаний нет	ДП-В	не нуждается	
	ОБЩИЕ требования к зоне				Нарушений и замечаний нет	ДП-В	не нуждается	

II Заключение по зоне:

Наименование структурно-функциональной зоны	Состояние доступности* (к пункту 3.4 Акта обследования ОСИ)	Приложение		Рекомендации по адаптации (вид работы)** к пункту 4.1 Акта обследования ОСИ
		№ на плане	№ фото	
Санитарно-гигиеническое помещение	ДП-В	74,77,70	32,34,35	Не нуждаются

* указывается: **ДП-В** - доступно полностью всем; **ДП-И** (К, О, С, Г, У) – доступно полностью избирательно (указать категории инвалидов); **ДЧ-В** - доступно частично всем; **ДЧ-И** (К, О, С, Г, У) – доступно частично избирательно (указать категории инвалидов); **ДУ** - доступно условно, **ВНД** - недоступно

**указывается один из вариантов: не нуждается; ремонт (текущий, капитальный); индивидуальное решение с ТСР; технические решения невозможны – организация альтернативной формы обслуживания

Комментарий к заключению: санитарно-гигиенические помещения доступны полностью всем категориям инвалидов.

I Результаты обследования:
6. Системы информации на объекте

здание Муниципального автономного дошкольного образовательного учреждения Белоярского района «Детский сад «Звездочка» г. Белоярский», 628162, Тюменская область, ХМАО-Югра, г. Белоярский, 3 А микрорайон, д.4
 Наименование объекта, адрес

№ п/п	Наименование функционально-планировочного элемента	Наличие элемента			Выявленные нарушения и замечания		Работы по адаптации объектов	
		есть/нет	№ на плане	№ фото	Содержание	Значимо для инвалида (категория)	Содержание	Виды работ
6.1	визуальные средства	есть	-	16	Нарушений и замечаний нет	ДП-В	не нуждается	
6.2	акустические средства	есть	-	30	Нарушений и замечаний нет	ДП-В	не нуждается	
6.3	тактильные средства	есть	-	3,3 1,3 2,2 5	Нарушений и замечаний нет	ДП-В	не нуждается	
	ОБЩИЕ требования к зоне				Нарушений и замечаний нет	ДП-В	не нуждается	

II Заключение по зоне:

Наименование структурно-функциональной зоны	Состояние доступности* (к пункту 3.4 Акта обследования ОСИ)	Приложение		Рекомендации по адаптации (вид работы)** к пункту 4.1 Акта обследования ОСИ
		№ на плане	№ фото	
Системы информации	ДП-В	-	16,30,3,31,32,25	Не нуждаются

* указывается: **ДП-В** - доступно полностью всем; **ДП-И** (К, О, С, Г, У) – доступно полностью избирательно (указать категории инвалидов); **ДЧ-В** - доступно частично всем; **ДЧ-И** (К, О, С, Г, У) – доступно частично избирательно (указать категории инвалидов); **ДУ** - доступно условно, **ВНД** - недоступно

**указывается один из вариантов: не нуждается; ремонт (текущий, капитальный); индивидуальное решение с ТСР; технические решения невозможны – организация альтернативной формы обслуживания

Комментарий к заключению: системы информации доступны полностью всем категориям инвалидов.

**Адресная программа (план) адаптации объектов социальной инфраструктуры
и обеспечения доступности услуг для инвалидов и других МГН
на территории муниципального автономного дошкольного учреждения Белоярского района
«Детский сад «Звездочка» г. Белоярский» на 2021 год**

№ п/п	Наименование объекта и название организации, на расположенной на объекте	Адрес объекта	№ паспорта доступнос ти объекта	Плановые работы		Ожидаемый результат (по состоянию доступности *** ****)	Финансирование		Ответственный исполнитель, соисполнители	Дата текущего контроля
				Содержание работ*	Вид** работ		Объем, тыс.руб	Источник		
1	2	3	4	5	6	7	8	9	10	11
1.	Здание, Муниципальное автономное дошкольное образовательное учреждение Белоярского района «Детский сад «Звездочка» г. Белоярский»	628162, Тюменская область, Ханты – Мансийский автономный округ – Югра, г. Белоярский, 3 А микрорайон, д. 4	1	-	-	-	-	-	-	-

Примечание: структура (разделы) адресной программы (плана) формируются аналогично структуре Реестра ОСИ

* - указываются мероприятия в соответствии с решением с управленческим решением – «Рекомендации по адаптации основных структурных элементов объекта» Паспорта ОСИ

** - указывается вид работы в соответствии с классификатором: ТР – текущий ремонт

ПСД – подготовка проектно-сметной документации

Стр - строительство

КР – капитальный ремонт

Рек – реконструкция

Орг – организация альтернативной формы обслуживания и др. орг. мероприятия

*** - указывается: ДП-В - доступен полностью всем; ДП-И (К, О, С, Г, У) - доступен полностью избирательно (указать, каким категориям инвалидов); ДЧ-В - доступен частично всем; ДЧ-И (К, О, С, Г, У) – доступен частично избирательно (указать категории инвалидов); ДУ - доступно условно (ДУ-В или ДУ-И)

ОТЧЕТ О ВЫПОЛНЕНИИ
адресной программы (плана) адаптации объектов социальной инфраструктуры
и обеспечения доступности услуг для инвалидов и других МГН
на территории муниципального автономного дошкольного учреждения Белоярского района
«Детский сад «Звездочка» г. Белоярский» на 2021 год

№ № п/п	Наименование объекта и название организации, расположенной на объекте	Адрес объекта	№ паспорт ности объекта	Выполненные работы		Оценка результата (по состоянию доступности) ***	Фактические затраты		Причины невыполнения	Заключение
				Содержа ние работ*	Оценка работ**		Объем, тыс.руб.	Оценка ****		
1	2	3	4	5	6	7	8	9	10	11
1	Муниципальное автономное общеобразовательное учреждение Белоярского района «Средняя общеобразовательная школа №4 г.Белоярский»	628162, Тюменская область, Ханты – Мансийский автономный округ – Югра, г.Белоярский, 4 микрорайон, д.15	1							

* - указываются фактически выполненные мероприятия на объекте

** - оценивается объем выполненной работы в сравнении с плановыми работами: полностью; частично; перенесено на следующий период; выполнено сверх плана

*** - указывается: **ДП-В** - доступен полностью всем; **ДП-И** (К, О, С, Г, У) - доступен полностью избирательно (указать, каким категориям инвалидов); **ДЧ-В** - доступен частично всем; **ДЧ-И** (К, О, С, Г, У) – доступен частично избирательно (указать категории инвалидов); **ДУ** - доступно условно (ДУ-В или ДУ-И)

**** - оценивается в сравнении с плановыми показателями: полностью, частично, не выделено, с дополнительным финансированием

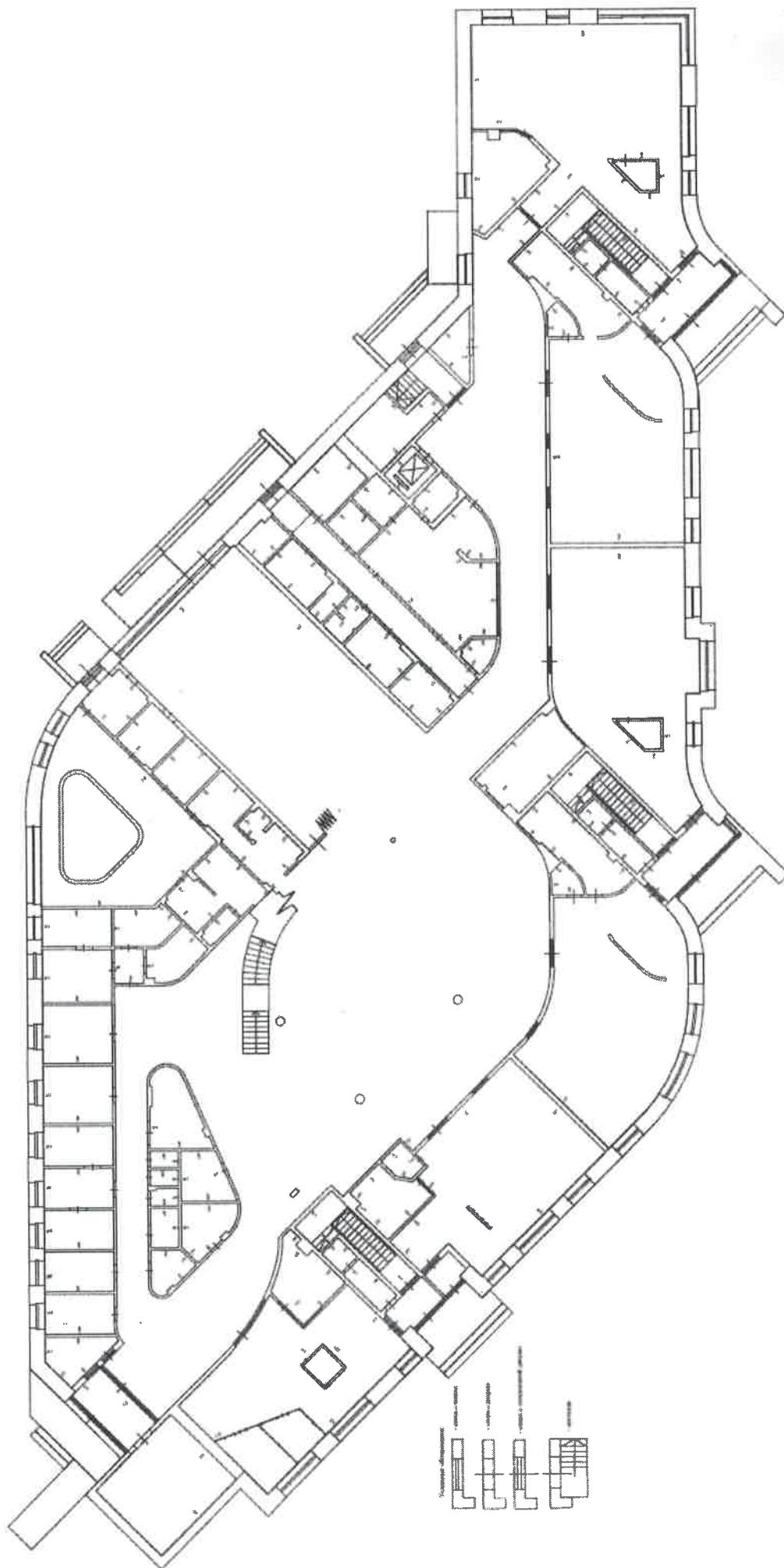
**Информация о состоянии доступности объектов социальной инфраструктуры
в приоритетных сферах жизнедеятельности
инвалидов и других маломобильных групп населения
на территории Белоярского района в 2020 году***

№№ п/п	Наименование приоритетной сферы жизнедеятельности	Общее количество объектов	Количество доступных объектов**	Доля доступных объектов (%)
1	2	3	4	5
1.	Все сферы жизнедеятельности			
	в том числе			
2.	Здравоохранение			
3.	Образование			
4.	Социальная защита населения			
5.	Физкультура и спорт			
6.	Культура			
7.	Транспорт			
8.	Связь и информация			
9.	Жилой фонд			
10.	Потребительский рынок			
11.	Места приложения труда			
12.	Иные			

* - в статистической форме все данные указываются на конец отчетного года

** - указывается общее количество объектов, адаптированных для инвалидов всех категорий, всех степеней доступности объектов (полной, частичной, условной)

План здания с указаниями помещений
1 этаж



2 этаж

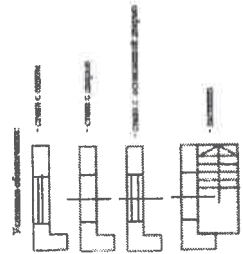
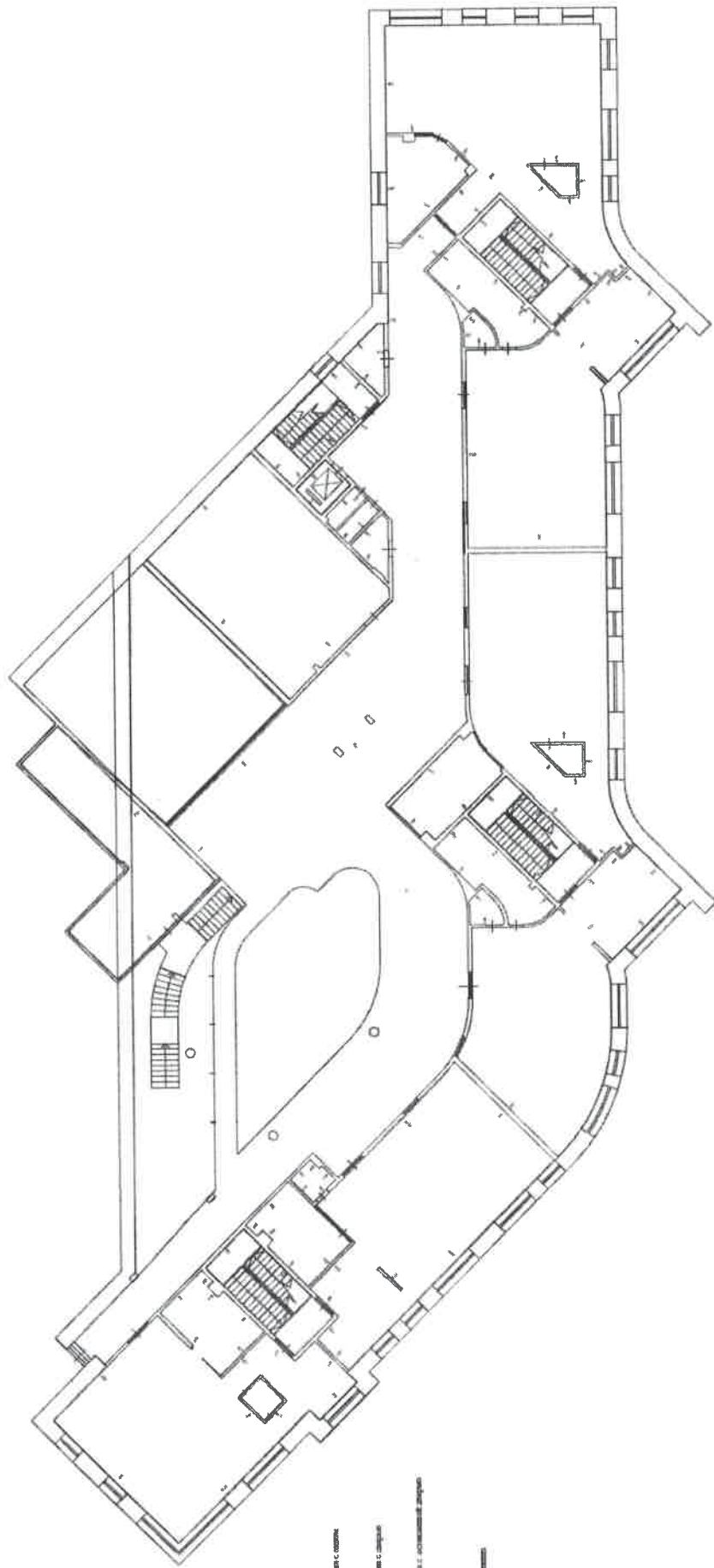


Фото фиксация объекта



№ 1 Логотип, главный вход в здание



№ 2 Пандус



№ 3 Информация об учреждении для слепых и слабовидящих



№ 4 Прилегающая территория, пешеходная дорожка



№ 5 Прилегающая территория, пешеходная дорожка, адресная вывеска



№ 6 Пешеходный переход



№ 7 Прилегающая территория, калитка



№ 8 Прилегающая территория, пешеходная дорожка



№ 9 Парковка, знак «Место для МГН»



№ 10 Внутренняя территория



№ 11 Наружная лестница эвакуационная со 2-го этажа



№ 12 Внутренняя территория



№ 13 Вход в групповые ячейки



№ 14 Вход в групповые ячейки



№ 15 Тамбур главного входа



№ 16 Зона ожидания



№ 17 Холл



№ 18 Холл (общее игровое пространство)



№ 19 Лестница



№ 20 Холл



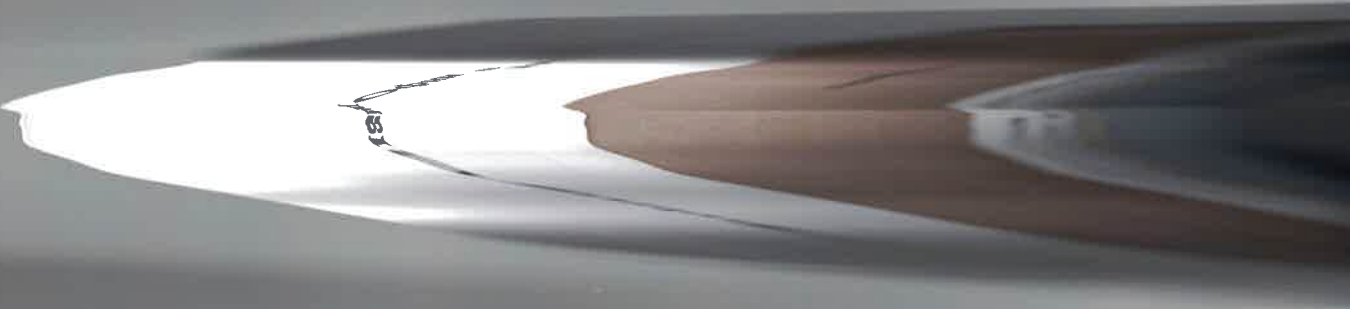
№ 21 Лифт



№ 22 Лифт с обозначением для слабовидящих



№ 23 Эвакуационный выход





№ 24 Эвакуационный выход,
лестничная клетка



№ 25 Кабинеты, информационные таблички



№ 26 Вход в спортивный зал



№ 27 Спортивный зал, эвакуационный выход



№ 28 Кабинет



№ 29 Кабинет, приемная



№ 30 Пути движения



№ 31 Пост охраны



№ 32 Раздевалка



№ 33 Холл



№ 34 Сан.узел для МГН,
табличка информационная



№ 35 Сан.узел для МГН,
поручни, кнопка вызова сотрудника

Всего прошито,
пронумеровано
и скреплено
печатью

22 листа (-ов)

Подпись *М.И. Звезда*

